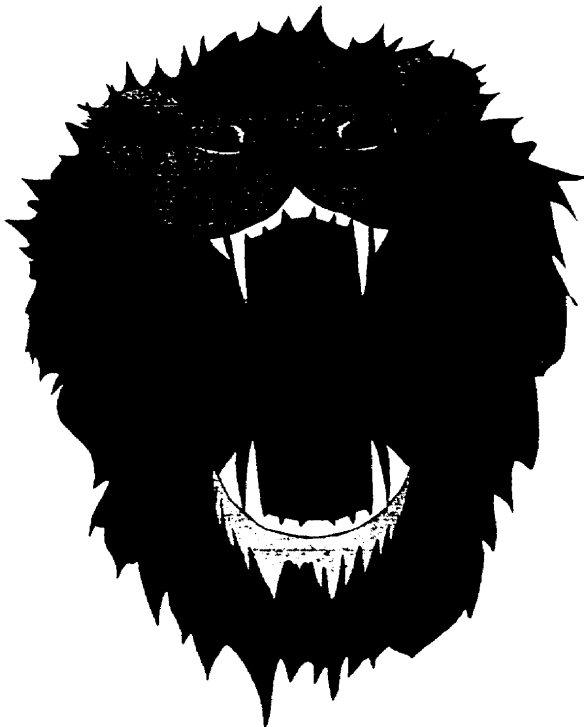


102^{ème} Poste Wapiti

CAMP D'HIVER

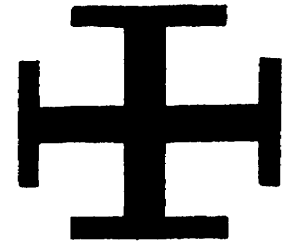
1996



P
ionniers



102e Poste Wapiti Notre-Dame des Laurentides



PRÉSENTATION ET OBJECTIFS DU CAMP

Un de nos principaux objectifs par la réalisation de ce camp d'hiver est d'obtenir le badge Ours Polaire, au niveau "camping léger-itinérant", c'est-à-dire le plus haut niveau possible pour une expédition hivernale. Nous avons donc choisi de faire une fin de semaine de ski de fond, au cours de laquelle nous coucherons dans divers abris ("tombeau" ou autre le premier soir, "Qweenzy" ou "couine-z-y" ou "Khwouinneezhee" ou ... un "tas-de -neige-applati-avec-un-trou-dedans" le samedi soir

Pour réaliser cette aventure, nous nous sommes préparés adéquatement en participant aux quelques techniques nécessaires à la réussite d'une telle entreprise, notamment des techniques de premiers soins, d'habillement, de ski de fond et fartage ainsi qu'une technique d'abris.

Nous ne négligeons pas l'aspect sécurité pour autant, puisque nous dormirons toujours à proximité d'un refuge que l'on peut chauffer, et nous transporterons probablement un téléphone cellulaire avec nous. De plus, nous n'interdisons pas les toutous, ce qui fait que tout le monde pourra se sentir comme à la maison et tous auront donc un ami en peluche s'ils le désirent.

Finalement, à l'objectif principal de l'obtention de la badge ours polaire s'ajoutent quelques objectifs, non moins important que ce dernier, comme: apprentissage de certaines connaissances techniques, poursuivre l'amélioration des liens entre les pionniers (liens qui sont déjà très bons), terminer l'intégration de tous au poste et la compréhension des mécanismes du poste, afin de pouvoir se lancer dans la planification de notre entreprise d'été avec des pionniers et pionnières entreprenants, débrouillards, responsables et fous à lier: être à l'écoute des autres et essayer de survivre deux jours sans manger du Subway.

1+1=3 abcdefg hachiikahellèmménnope, wapiti à l'envers ça fait itipaw, mais le sang remonte dans la tête, car on est à l'envers, et des réglisses vont nous sortir par les narines. Alléluia.



LA MAISON CHRYSLER
de Charlesbourg

5070, BOUL. DU JARDIN, CHARLESBOURG

514-313-7711

LE LIEU DU CAMP: Sanctuaire Duchesnay

NUMÉROS DE TÉLÉPHONE D'URGENCE: Sanctuaire Duchesnay: 1-418-815-2197
Cellulaire (sur nous) : 563-7371

MATÉRIEL

* Ce camp aura lieu le 16-17-18 février 1996

HORAIRE

- 18:00 arrivée au local
- 18:15 départ du local
- 19:00 arrivée à Duchesnay
- 20:00 départ en ski de fond
- 22:00 arrêt pour la nuit, creusage du tombeau
- 23:00 collation
- 2:00 dodo
- 9:00 réveil
- 10:00 déjeuner
- 11:30 départ en ski
- 13:00 diner
- 14:00 arrêt définitif, construction de queenzee
- 15:30 collation, jeux
- 18:00 souper
- 22:00 collation
- 12:00 dodo
- 9:00 réveil
- 10:00 déjeuner
- 11:30 départ en ski
- 13:00 diner
- 14:00 arrivée à l'endroit convenu
- 14:30 départ pour chez nous

MENU

VENDREDI :

- 12:00 collation: - barres tendres
- chocolat chaud

SAMEDI :

- 10:00 déjeuner : - gruau
- jus
- gorp

- 13:00 diner : - cup à soupe
- sous-marins
- jus

- 15:30 collation : - galettes au gruau
- breuvage

- 18:00 : souper : - fettuccinis
- soupe aux pois
- jus ou chocolat chaud
- boules au beurre d'arachides

- 22:00 : collation: - pain aux bananes
- chocolat chaud ou café

DIMANCHE:

- 10:00 : déjeuner: - céréales
- jus
- fromage

- 13:00: diner: - soupe Lipton + craquelins
- pain pita
- Gorp

PRATIQUE DE SKI DE FOND

Pratique faite par : Karen Tremblay-Savard
Catherine Poulin

Pratique de ski de fond pour le camp hiver '96

Date : Dimanche , 28 janvier 1996
Lieu : Camping Municipal de Beauport
Coût : 0\$-nul

Horaire : Départ du local : 8h30 a.m
Arrivée au site: 9:00 a.m
Technique de fartage: 9:00 a.m
Départ pour l'expédition: 9:30 a.m
Diner: 11:30 à 12:30 p.m
Expédition: 12:30...
Collation: 14:30 à 14:45
Fin de l'expédition: 16:30 p.m
Retour au local: 17:00 p.m

Matériel à apporter: skis de fond
cire
sac à dos
lunch
paire bas rechange
paire mitaines rechange
collation
chemise, foulard
tuque père Noël
lunettes soleil

Et surtout, n'oubliez pas votre sourire !

LISTE DE MATÉRIEL POUR UN CAMP AYANT LIEU QUELQUE PART ENTRE UN 16 ET UN 18 DE FÉVRIER

MATÉRIEL

- 1 sac à dos (léger)
- 1 sleeping (ou 2, selon leur qualité)
- 1 couverture de laine (facultatif)
- 1 repas le soir
- articles de toilette (débarrbouillette, brosse à dents, dentifrice "arm à hammer dental care)
- 1 gamelle + watercooker + tasse + linge à vaisselle
- 1 gourde pleine (eau chaude)
- 1 lampe de poche (facultatif)
- 1 canif (facultatif)
- 1 sac poubelle pour linge sale
- Kleenex (ou mitaines avec d'la fourrure...)
- carte d'assurance-maladie
- trucs le fun: genre livre de joke, jeu de carte, chandelles, etc. (facultatif)
- mousse de nombril (facultatif)
- +1 paire de raquettes ou une pelle
- *skis de fond et bâtons et fart à ski (si vous en avez)

LINGE

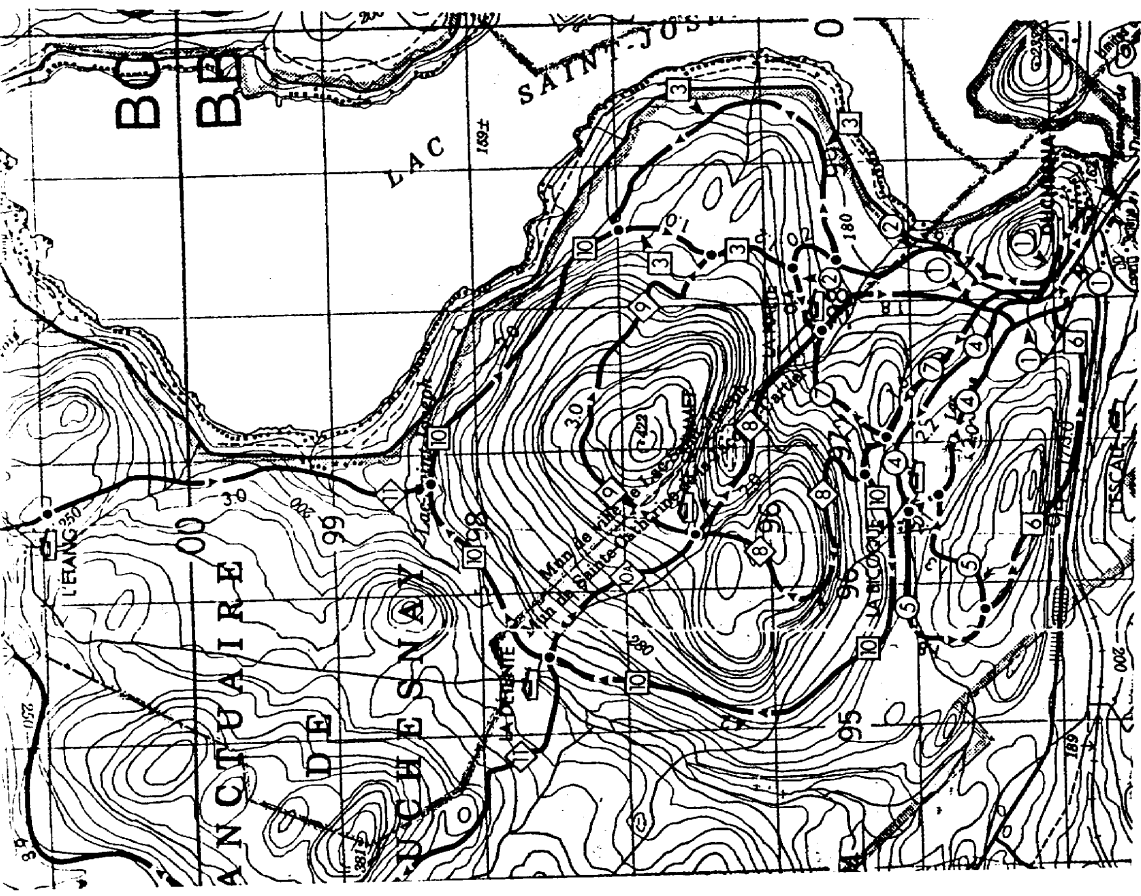
en général: 1 kit pour le vendredi soir, 1 kit pour la première nuit et pour le samedi, 1 kit pour la deuxième nuit et pour le dimanche. En plus, peut-être une paire de bas de plus, et tout le linge "extérieur" (manteau, bottes, tuque, mitaines, ...)

•un kit, c'est genre: caleçon, bas, pantalons, sous-vêtements, t-shirt, gilet chaud•

- chemise et foulard sec (à porter pour le départ)
- pijama
- des sous-vêtements de rechange
- 4 paires de bas (laine préférable)
- 1 gilet chaud (polar, laine)
- 1 imperméable (si ils annoncent de la pluie)

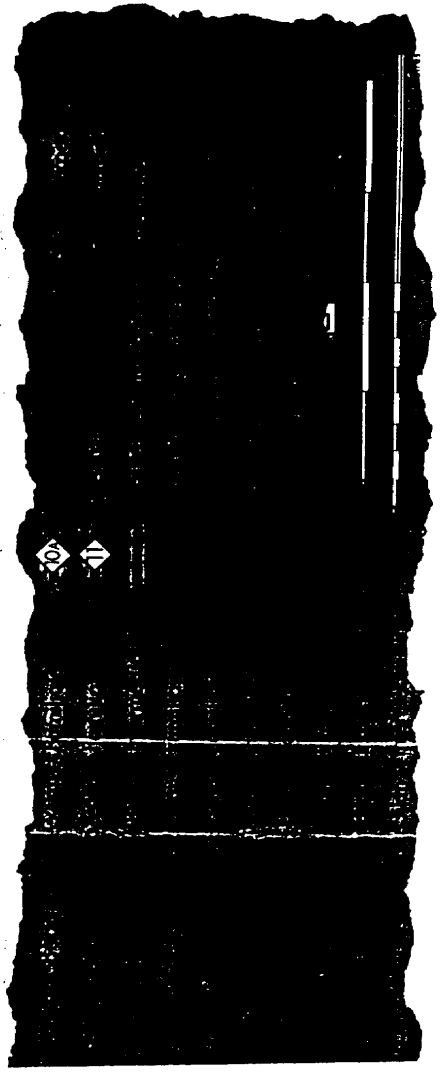
- 1 manteau et une "soute"
- 1 ou 2 foulards
- 1 ou 2 tuques (du père Noël)
- 2 ou 3 paires de gants, mitaines, ...
- lunettes fumées ou de ski
- 1 paire de bottes (avec feutres de rechange si possible)
- 1 paire de bottes de ski de fond
- de la place pour le matériel et la bouffe...

INTERDIT: jeans, bijoux (cailloux, choux, genoux, hiboux, joujou, poux), bonbons, pizza déshydratée, disques du village de Nathalie, photo de Jean Chrétien, cravates, avoir l'air mongole (ça va être dur!), ski-doo, walkman, ouvre-boîte électrique, pianos, requins, bâtons de hockey, lit, parfum Chanel #33 (le parfum #36 est permis), réfrigérateur, écrevisses, (même apprivoisées), casque de la construction, soie mécanique, morceaux de cadavres humains en décrépitude (nous les acceptons seulement s'ils sont encore franc), confétis, frisbee, veste de sauvetage, disquettes non formatées, jouets fisher price, petit vecton qu'il y a au local, trois-ski, dictionnaire français/grec, feuilles mortes, cor à pistons, éolure fluviatile et phénakistoscope (n.m. du grec *phénar* -akos, trompeur et *skopein* examiner). Ancien appareil qui donne l'illusion du mouvement par la persistance des sensations optiques.



EN HOMMAGE À LA DOUBLÉ
 BIATHLON DES JEUX OLYMPIQUES
 PORTE D'ENTRÉE DU 125 KILOMÈTRE
 DUCHESNAY, LE SENTIER NUMÉRÉ
 LE NOM DE «**SENTIER MYRIAM**»

«**QUE L'EXEMPLE DE MYRIAM**
À L'EXCELLENCE ET AU



LE SKIEUR DOIT GARDER LA MAÎTRISE
 DE FAÇON À ÉVITER LES AUTRES SKIEURS
 LE SKIEUR DOIT S'ARRÊTER À DES ENCOINTRES
 AUX AUTRES SKIEURS;
 LE SKIEUR DOIT RESPECTER LA SÉCURITÉ
 SENTIERS;
 LE SKIEUR DOIT RESPECTER L'ENVIRONNEMENT
 TÉGÉANT LES ARBRES, LES ARBUSTES
 LA PRÉSENCE D'ANIMAUX DOMESTIQUES
 TOUT LIEU.

TÂCHES

Valérie Auclair-Bellemare : lieu du camp d'hiver

Mélanie Bédard : transport aller-retour jusqu'au lieu du camp

Martine Bernier : faire le menu du camp d'hiver 1996

Annie Gosselin : horaire du camp pionnier

Cynthia Guillemette : technique d'habillement

Ève Labadie : faire le menu du camp et s'occuper du matériel

Maxime Lavoie : faire le plan de camp d'hiver '96 et matériel

Catherine Poulin : faire une pratique de ski de fond

Philippe Pouliot : technique de fartage

Jean-François Rousseau : technique d'abris

Danny St-Pierre : technique d'abris

Marie-Christine Tremblay : faire le plan de camp

Karen Tremblay-Savard : faire la pratique de ski de fond

Julie Verville : trouver le lieu du camp

LISTE DES PARTICIPANTS

Josée Arguin (animatrice "fille")

Valérie Auclair-Bellemare

Mélanie Bédard

Martine Bernier

Mathieu Boily (animateur)

Martin Gignac (animateur)

Annie Gosselin

Marie-Anne Goulet

Ève Labadie

Maxime Lavoie

Catherine Poulin

Philippe Pouliot

Jean-François Rousseau

Danny St-Pierre

Marie-Christine Tremblay

Karen Tremblay-Savard

Julie Verville